

**GRÉ à GRÉ**

IMMOBILIER

Achat / vente sans intermédiaire

[www.greagre.ch](http://www.greagre.ch)

0848 473 2 473 (tarif national)

AXIC SA [www.axic.ch](http://www.axic.ch)[info@greagre.ch](mailto:info@greagre.ch)

La presse «du jour» et internet «toujours»

# la gazette

2<sup>e</sup> année - No 42 - Mercredi 19 novembre 2003L'hebdo  
de ma région

## SANDRINE KOLLER EXPOSE À CORBAN

Sandrine Koller expose dans le cadre exceptionnel d'une ancienne grange jurassienne à Corban, ses œuvres qui respirent la beauté des paysages d'ici et d'ailleurs, sans oublier sa fascination pour l'harmonie du cheval, avec des toiles au style envoûtant.



Vernissage le 21 novembre dès 17 h.

Exposition du 21 au 30 novembre dans une grange à l'entrée du village.

Samedi et dimanche de 14 h à 19 h ou sur rendez-vous au 032 438 87 02.

### Sommaire

A Moutier, le Magasin du Monde fête ses dix ans

page 3

Une école de la schwyzoise et 12 heures de musique folklorique: une première régionale

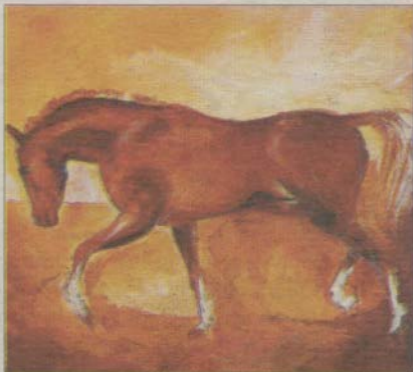
page 7

Le Ba Compagnon suisse ouvre ses portes ce week-end à Saint-Imier pages 12 - 13

Avec nos annonceurs, partez à la découverte des marchés de Noël en Alsace page 19

# SANDRINE KOLLER

## EXPOSE À CORBAN



45 0005 279008

Exposition jusqu'au 30 novembre dans une grange à l'entrée du village.

Samedi et dimanche de 14 h à 19 h  
ou sur rendez-vous au 032 438 87 02.